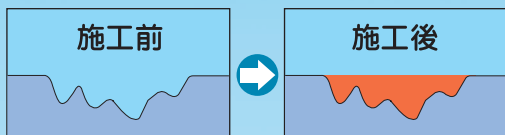


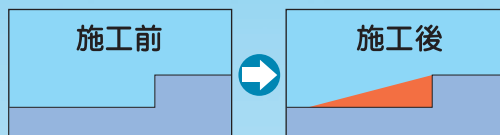
床の簡単補修材

埋めまるくん

凸凹の穴埋め



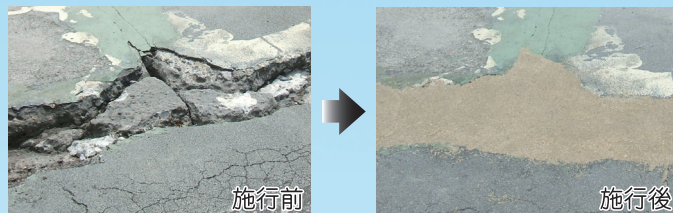
段差の修正



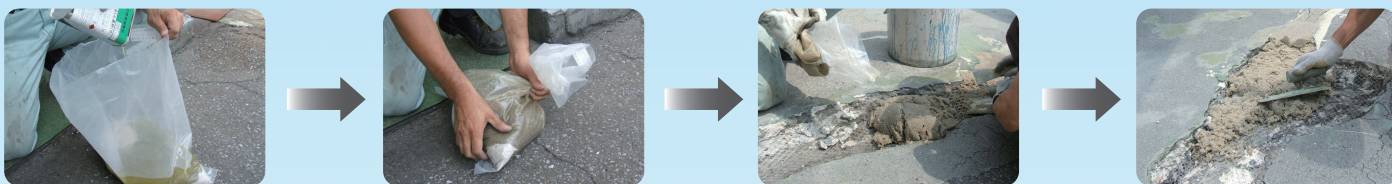
施行例①



施行例②



作業工程



詳しくは、裏面「使用方法」をご参照下さい。

「手軽で簡単! 超速乾!」
「だれでもラクラク補修!」

《容量》

約2.6リットル

《材料の荷姿》

5kgダンボール箱入りセット
(使い切りタイプ)

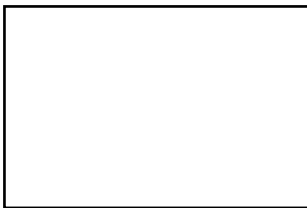
材料名	荷姿
埋めまるくん基材	1kg/缶
埋めまるくん骨材	4kg/袋



「埋めまるくん」は床の凸凹の穴埋めや、床面の段差を修正する等、床の補修材としてだれにでも簡単に作業できます。

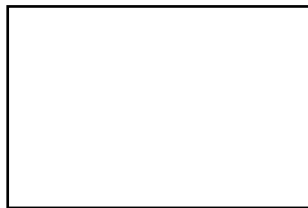
- ③ 5kgセットとコンパクトで取り扱いやすい容量です。

使用方法



①事前準備

1. 施工面の積もった泥やホコリ、油分を除去。濡れていれば乾かす。



②液の混入

1. 骨材の袋上部をカットして端をつかみ、基材の中身すべてを骨材の上に流し入れる。
(使い切りタイプですので、小分けして使用しないで下さい。)



③混 合

1. 基材が流れないように袋入口をよく絞って握る。
2. (床に置いて、または平らな場所)で袋をよくもむ。
3. 基材と骨材がよく混ざり、骨材の白色がなくなったら混合完了。(約2~3分)



④仕上げ

1. 金ゴテ(出来れば角ゴテ)を準備。
2. 目的の箇所に中身を流し金ゴテでならし押さえる。(硬くしめる為にコテでたたくのも効果的)
3. 10分~15分で使い切る様にして下さい。(時間が経過すると施工できません)
4. 施工終了後、金ゴテはシンナーで洗浄して下さい。(時間が経過すると埋めまるくんは落ちません)

注意事項

- 埋めまるくんは危険物に該当しています。(第4種 第2石油類 危険等級Ⅲ)
そのため材料保管時や施工時における周辺での火気は厳禁です。
- 施工時は揮発成分を吸収しないよう換気をよくし、有機溶剤用の保護マスク、保護眼鏡、保護手袋等の保護具を着用して下さい。
- 施工時に気分が悪くなったり、皮膚や目に付着し痛みや炎症が発生した場合には、速やかに医師の診察を受けて下さい。
- 誤って飲み込んだ場合には、速やかに医師の診察を受けて下さい。

詳細な内容については、技術資料、製品安全データシート(MSDS)を参照して下さい。

アイレジン株式会社

営業本部 〒342-0042 埼玉県吉川市中野338
TEL. 048-983-3883
FAX. 048-983-3884

工場 〒270-0237 千葉県野田市中里222
TEL. 04-7129-3121
FAX. 04-7129-3123